



GIOVANNI PASCOLI



La mia vita è quella di un uomo molto semplice.

LA VITA

La vita di Giovanni Pascoli è segnata da perdite importanti. A 12 anni Pascoli perde suo padre, ucciso in circostanze misteriose; a questo lutto seguiranno altre perdite dolorose: nel giro di pochi anni la sua numerosa famiglia composta da 10 persone si riduce a soli 3 elementi.



Pascoli si laurea in Lettere, diventa insegnante di Liceo, poi docente universitario.

Pascoli ama molto la sua famiglia presso la quale si può rifugiare. Con le sorelle Lia e Mariù Pascoli cerca di ricostruire almeno in parte "il nido" familiare a Castel Vecchio di Barda, vicino Lucca, in una tenuta che ricorderà come la Bicocca.

Non si sposerà mai.

Muore nel 1912.



**NIDO
FAMILIARE**



LA TENUTA DI CASTEL VECCHIO DI BARDA CHIAMATA "BICOCCA" DA PASCOLI



LA POETICA DI PASCOLI

Pascoli ha espresso **le sue idee sulla poesia** in un saggio intitolato "Il fanciullino".

La sua poetica può essere così riassunta:

- dentro ogni uomo c'è un fanciullino;
- da piccoli la voce interiore del fanciullino e del bambino coincidono;
- quando la persona cresce e diventa adulta, la voce del fanciullino rimane, ma bisogna fare uno sforzo per ascoltarla e non tutti ci riescono;
- solo il poeta sa ascoltare la voce del fanciullino che parla in lui e riesce a scoprire la poesia che è in tutte le cose.



ESERCIZIO 1: Scrivi la poetica di Pascoli nel tuo quaderno.



ESERCIZIO 2:

- Cosa indica, secondo te, il termine *poetica*:

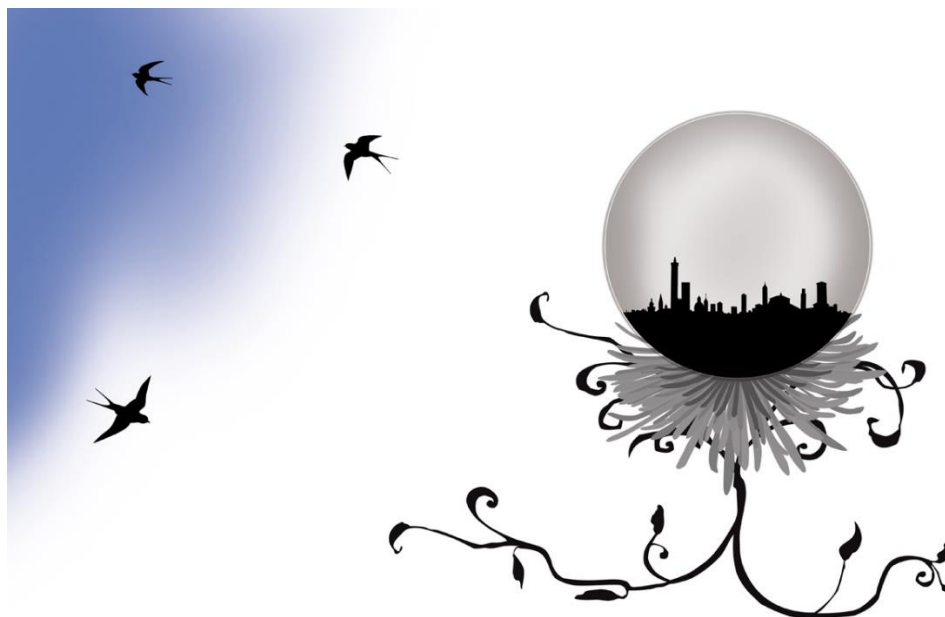
La poetica è:

- la poesia di un poeta
- idee di un artista sulla poesia
- il riassunto delle poesie di un poeta

- Indica se le seguenti affermazioni possono essere considerate *vere* (V) o *false* (F)

- a. Da bambini non ci si accorge della voce del fanciullino _____
- b. la voce del fanciullino è la voce del poeta _____
- c. Tutti hanno il fanciullino ma non tutti lo sanno ascoltare _____
- d. Il fanciullino riesce a scoprire la poesia che è in tutte le cose. _____
- e. la poesia del fanciullino è una poesia simbolista _____

IN POCHE PAROLE. Per Pascoli, il fanciullo/poeta sa guardare con meraviglia e stupore al mondo. Il fanciullo poeta si appassiona di ciò che lo circonda e può far diventare tutto poesia (animali, nuvole, fiori...).





IL SIMBOLO DEL “NIDO”

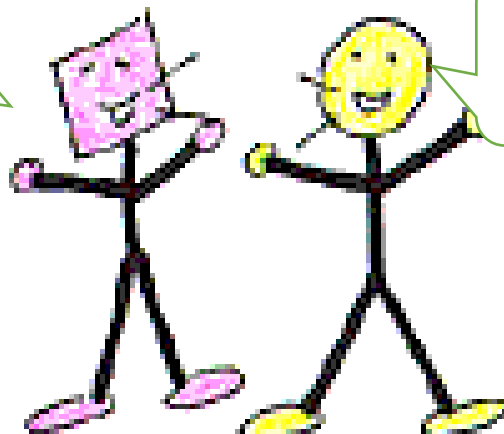
La personalità di Pascoli è da un lato estremamente semplice, dall'altro molto complessa e ambigua.

Provo a spiegarti cosa significa la parola “ambigua”. Guarda bene questa immagine. Cosa vedi?



Ora chiedi ai tuoi compagni cosa vedono.

Io vedo il viso di una donna.

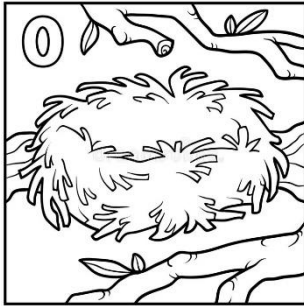


Io vedo un musicista che suona la tromba.

L'immagine del trombettista/viso è ambigua perché può essere interpretata diversamente dalle persone.

Torniamo ora alla poesia di Pascoli. La sua poesia risulta ambigua perché è ricca di immagini semplici che nascondono però significati simbolici.

Uno dei simboli più ricorrenti nella sua poesia è il simbolo del “nido”.



L'immagine del nido ti fa pensare a cosa?

.....
.....

L'immagine del nido ti fa pensare alla casa e agli affetti familiari?



Per Pascoli, il nido è il simbolo della protezione, della tranquillità domestica. Secondo il poeta, solo nel nido si può vivere bene e si ha sicurezza.

Vivi bene nella tua famiglia? Ti senti al sicuro?

.....
.....

DISEGNA LA TUA FAMIGLIA



LO STILE DI PASCOLI

CERCHIAMO DI CAPIRE IL SIGNIFICATO DI "STILE".



1

2

3

4

Quale di questi tipi di abbigliamento corrisponde al tuo stile? Scrivi il numero:

Il tuo stile di abbigliamento è:

- elegante
- sportivo

Quando parliamo di stile e di abbigliamento, lo **stile** è:

- il modo in cui una persona si veste
- l'insieme dei vestiti indossati

Lo **stile di un poeta** ha a che fare con il modo e la forma che il poeta dà alle poesie.



ANALISI DELLA POESIA DI PASCOLI

Prima di leggere la poesia di Pascoli, ricordiamo queste espressioni:

- IMPRESSIONISMO PASCOLIANO

Disegna questi simboli al posto giusto:



La poesia di Pascoli nasce spesso da impressioni **visive** e **uditive**.

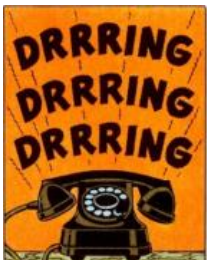


- RINNOVAMENTO LINGUISTICO

La poesia di Pascoli è molto innovativa. Egli introduce **parole straniere**, **in dialetto** e dà molta **importanza ai suoni delle parole**.

Pascoli introduce la figura retorica della **onomatopea**.

L'onomatopea consiste nel riprodurre a parole il suono che si vuole indicare.



"DRRRING" è un'onomatopea che indica lo squillo del telefono.

Quali tra le seguenti parole possono essere considerate onomatopeiche?

- Din don
- cane
- trillo
- casa
- cra cra
- tintinnio