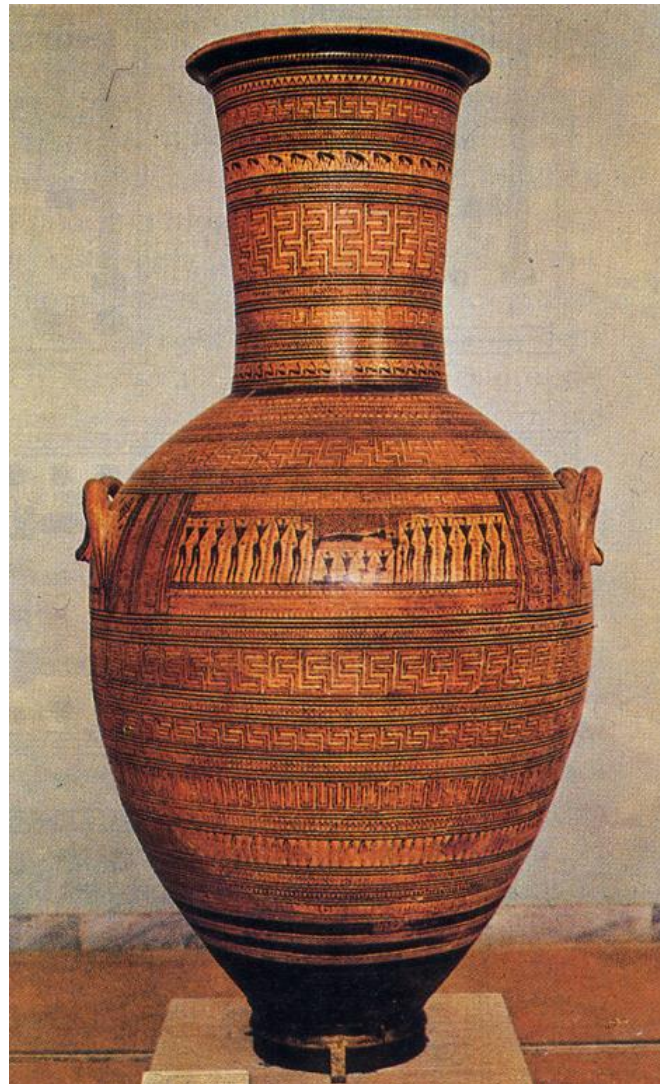




DOMANDE SULL'ARTE GRECA

Periodo geometrico



1. Come sono decorati i primi vasi greci?

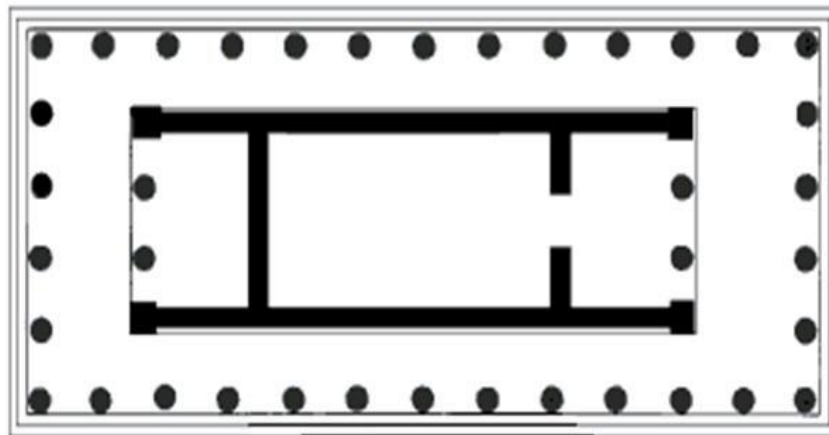
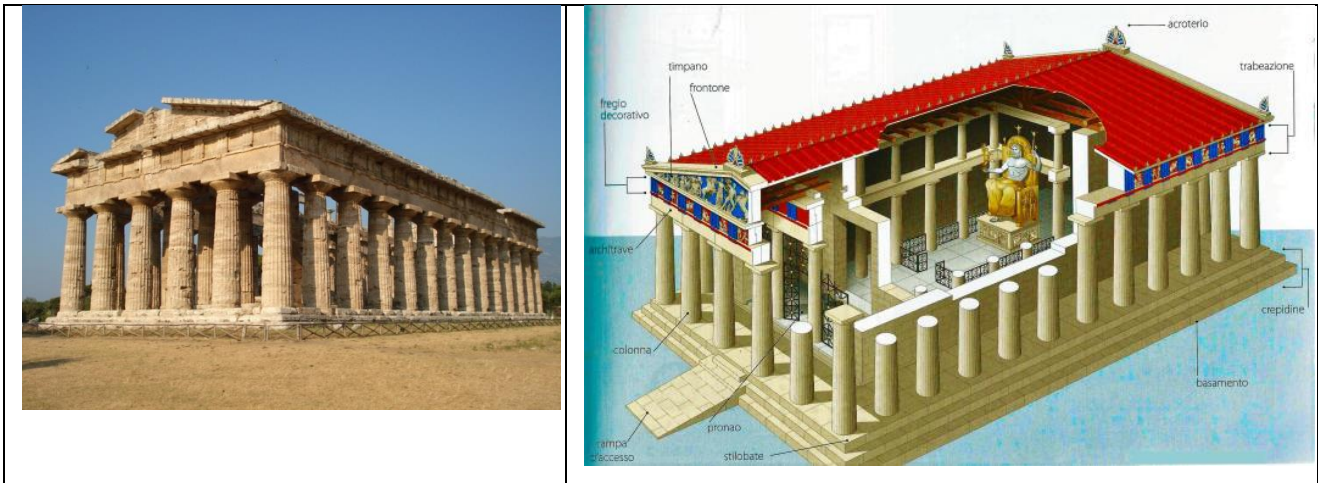
2. Quale scena è rappresentata sull' *Anfora del lamento funebre*?

1. _____

2. _____



Il tempio



3. I Greci credevano in tanti dei o in un solo dio?

4. Come era considerato il tempio?

5. Indica i nomi degli spazi del tempio sulla figura.

NAÓS	PRÒNAO	OPISTÒDOMO	PERISTILIO
------	--------	------------	------------

6. Cosa c'era nel *naós*?

7. Quali erano i colori più usati per decorare i templi?

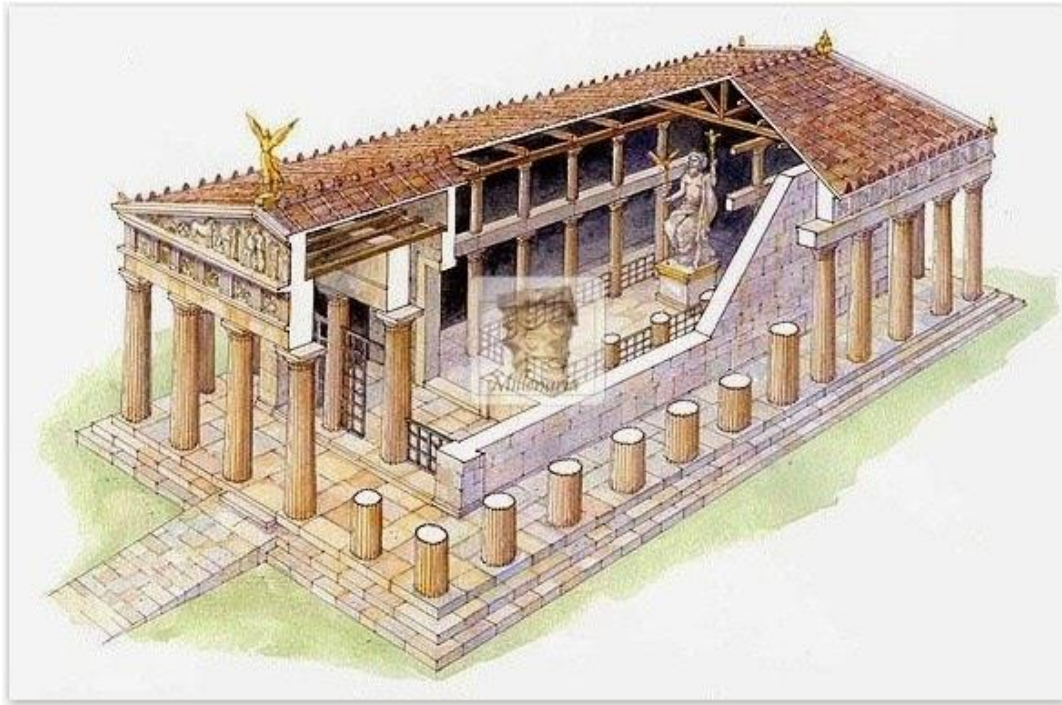
3. _____

4. _____

6. _____



7.



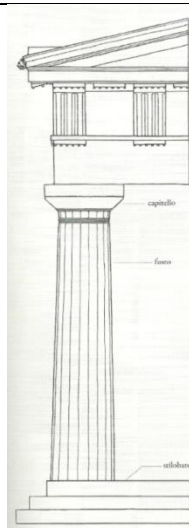
7. Indica le seguenti parti del tempio sulla figura.

FRONTONE FREGIO ARCHITRAVE CAPITELLO

I tre 'ordini'

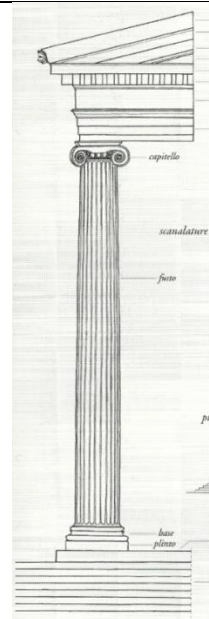


PARTENONE

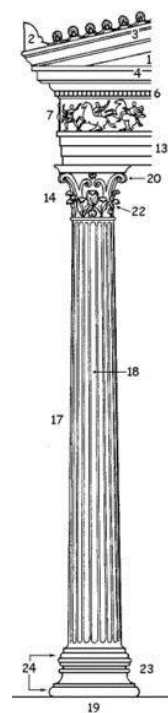




TEMPIETTO DI ATENA NIKE



OLYMPIEION



8. Indica il nome di ciascuno dei tre 'ordini' dei templi greci accanto alla relativa figura.

DORICO	IONICO	CORINZIO
--------	--------	----------

9. Come sono i capitelli delle colonne?

9. _____
