



## ARTE MINOICA

L'arte minoica si sviluppa sull'isola di **Creta**, situata nel Mar Egeo, fra la Grecia e la Turchia.



CRETA

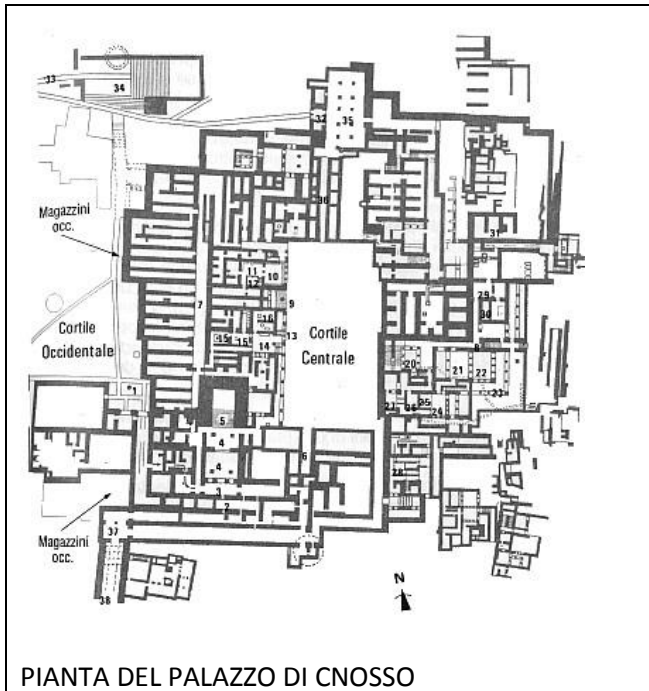
Gli abitanti di Creta sono naviganti e commercianti e costruiscono sull'isola **palazzi-città**, cioè grandissimi edifici a più piani, in cui abitavano moltissime persone.

Intorno ai palazzi non ci sono mura difensive, al loro interno ci sono la sala del trono, magazzini, cortili e terrazze.



PALAZZO DI CNOSSO

Il **Palazzo di Cnosso** è il più grande. Una leggenda racconta che il palazzo era un labirinto, che il re Minosse aveva fatto costruire a Dèdalo e all'interno del quale era rinchiuso il **Minotauro**, un mostro con corpo di uomo e testa di toro, che si cibava di carne umana e che fu ucciso dall'eroe greco Teseo, con l'aiuto di Arianna, figlia di Minosse.



PIANTA DEL PALAZZO DI CNOSSO

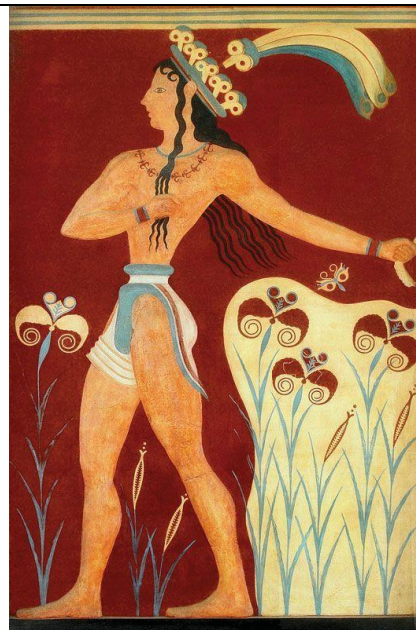


MINOTAURO

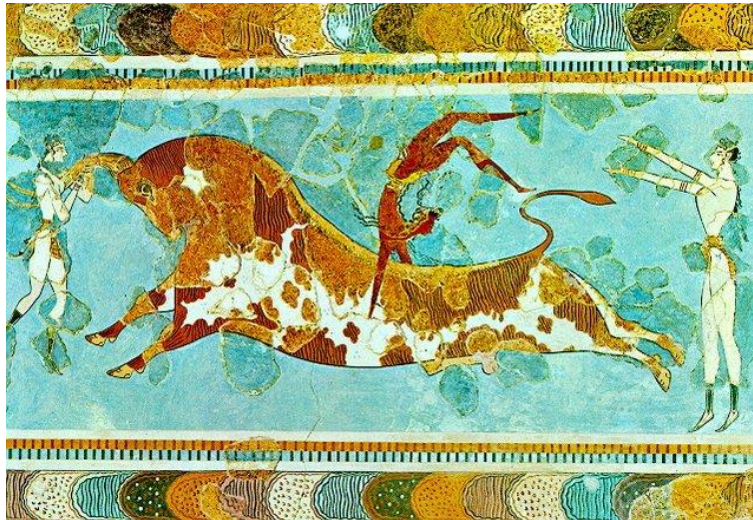
Le pareti delle sale del palazzo erano decorate con pitture dai colori vivaci che rappresentavano figure umane, piante, fiori, animali e il salto del toro.



DELFINI



PRINCIPE DEI GIGLI



SALTO DEL TORO

Un'altra opera dell'arte cretese è costituita dai **vasi**, decorati con motivi naturali, geometrici o con animali.

I **vasi di Kamàres** sono decorati con fiori e motivi geometrici. I colori utilizzati sono il rosso, il giallo e il bianco su fondo scuro.



Sulla **Brocchetta di Gurnià** è rappresentato un polipo fra alghe, coralli e piccoli animali; il colore è il nero su fondo chiaro.



BROCCHETTA DI GURNIÀ