

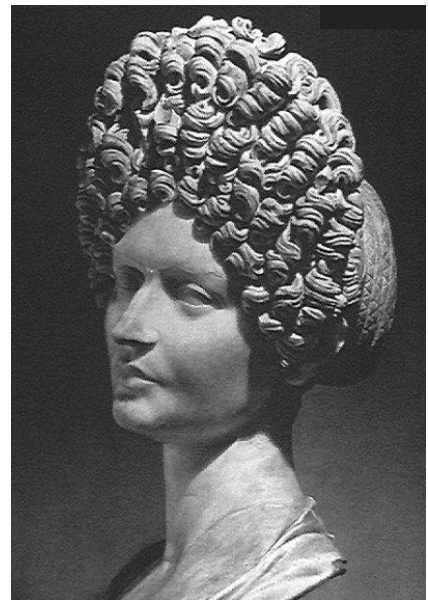
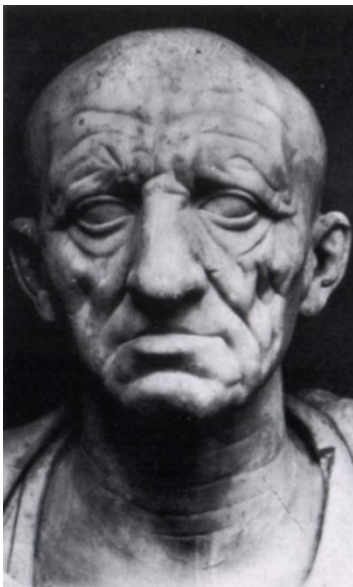


SCULTURA ROMANA

I Romani realizzarono tanti tipi di sculture. Uno dei più originali è il **ritratto**.

Ai loro tempi c'era l'uso di ricavare **maschere di cera** dal viso delle persone, che venivano conservate in casa, in appositi armadi.

Queste maschere di cera vennero poi trasformate in **busti di marmo**, che rappresentavano in maniera molto realistica l'espressione del volto, evidenziandone tutti i lineamenti (persino rughe e difetti).



Nel periodo imperiale le sculture servivano soprattutto per celebrare le conquiste e le vittorie degli imperatori.

La **Colonna Traiana** ad esempio ricorda le imprese militari dell'imperatore Traiano: lungo tutto il suo fusto sono scolpite infatti **scene delle battaglie** combattute dall'imperatore per conquistare la Dacia (l'attuale Romania).

La Colonna è formata da **blocchi di marmo**. Dentro c'è una scala a chiocciola che arriva fino alla cima, dove si trova una gigantesca statua di Traiano in bronzo dorato.



Altre due importanti sculture romane sono l'Augusto di Prima Porta e la Statua equestre di Marco Aurelio.

La statua di **Augusto di Prima Porta** rappresenta l'imperatore **in piedi**, nelle vesti di **comandante dell'esercito** mentre parla alle sue truppe.

La **corazza** è decorata con scene che celebrano il potere dell'imperatore. Ai piedi c'è una piccola figura di **Eros**.





La **Statua equestre di Marco Aurelio** mostra l'**imperatore a cavallo**, per onorare il suo potere. È in bronzo e una copia dell'originale si trova oggi al centro del Campidoglio, la sede del comune di Roma.

