

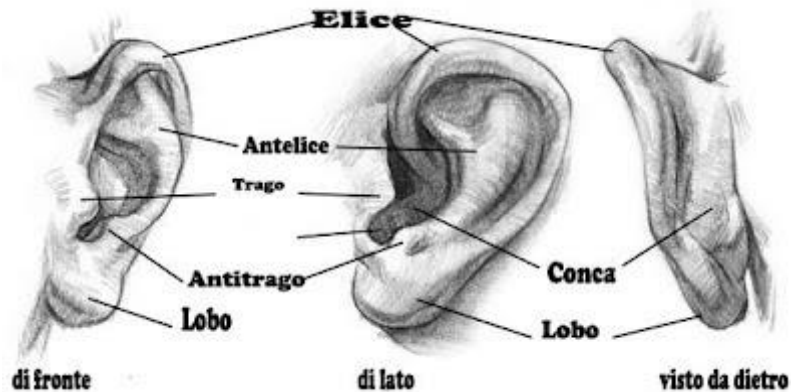


Come disegnare le orecchie come schizzare le orecchie

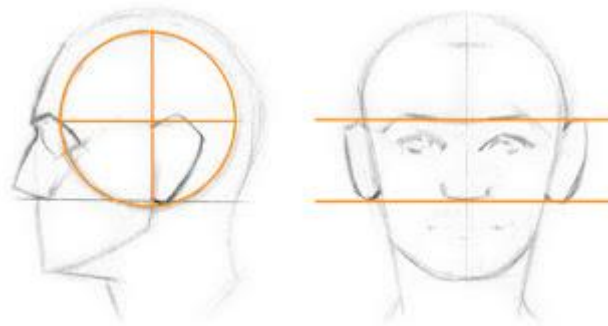
L'orecchio è posto sulla parete laterale della testa all'incirca nel mezzo, ed è attaccato parzialmente alla testa nella fossa formata dal gradino della mandibola.

Nella visione frontale le orecchie appaiono inclinate in senso latero mediale, egli è sostenuto da cartilagini, più solide e spesse nella zona di attacco alla testa e via via sempre più sottili fino a sparire del tutto verso il lobo, che è la parte inferiore dell'orecchio costituita da tessuto grasso.

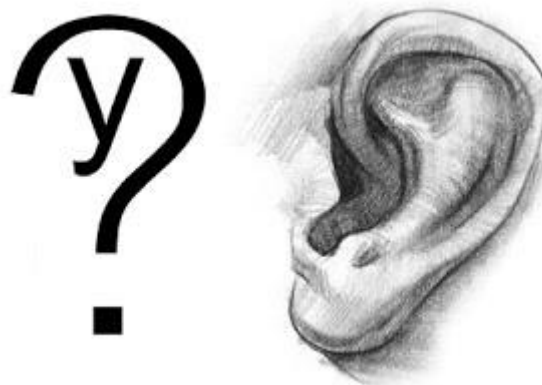
Il bordo dell'orecchio molto largo ed irregolare, si dispone attorno alla conca, che contiene l'apertura del canale uditivo, questo foro tondeggiante è protetto da una piccola lamina sporgente, chiamata trago, che funge da scudo di protezione.



Nell'immagine ti mostro in che punto della testa viene posizionato l'orecchio.



Adesso passiamo alla pratica in cui ti mostrerò come disegnare un orecchio, se analizzi bene la sua forma ti accorgi che assomiglia molto ad un punto interrogativo leggermente inclinato mentre al suo interno l'antelice prende la forma di una Y curvata, quando disegni un orecchio ti basterà tenere in mente queste due forme in questo modo ti sarà più facile schizzarlo.



Sotto ti mostro i passi per schizzare un orecchio innanzitutto disegna la sagoma di questo punto interrogativo capovolto:

Poi successivamente disegnerai l'interno e ricorda la forma della Y leggermente curvata.



Successivamente marcherai nel modo più deciso le linee che formano l'orecchio.



Infine grazie al chiaroscuro riuscirai a far emergere le varie incavature che formano l'orecchio

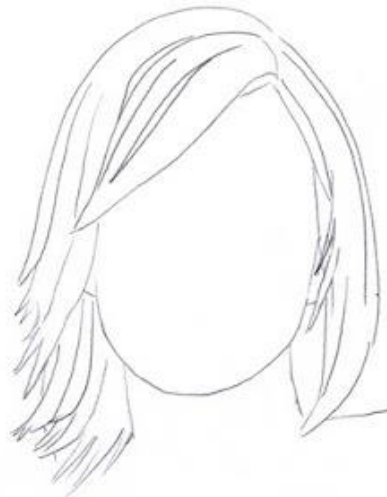




La prima cosa che dovrai fare sarà quella di delineare il **volto** con una specie di ovale come vedi sotto, poi non ti resta che **schizzare** la sagoma della **chioma**.



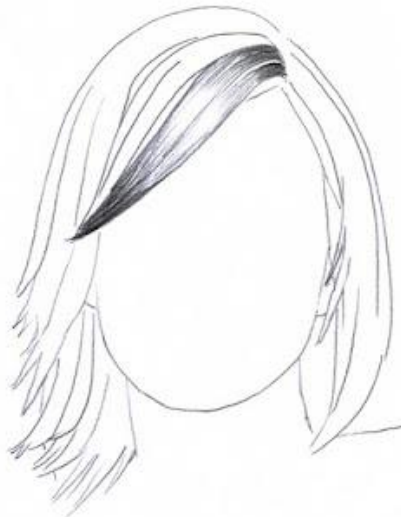
In questo passo devi cercare di capire dove finiscono le ciocche per delinearle tutte, guarda l'esempio sotto, questo è il metodo che dovrai utilizzare per disegnare una qualsiasi chioma maschile o femminile che sia.



Questa è la fase della **colorazione** dei **capelli**, prendi una matita morbida 3 o 4 b e cerca di appuntirla il più possibile, inizia dalla ciocca frontale e cioè la frangia, inizierai dalle due estremità tracciando una linea marcata e man man va ad alleggerirsi come se fosse un graffio, questo procedimento lo dovrai fare a entrambe l'estremità, lasciando del bianco al centro che aiuterà a percepire il volume e la lucentezza della ciocca.



Questa che vedi sotto è la ciocca completa, al centro dovrai far passare solo qualche linea leggermente marcata.



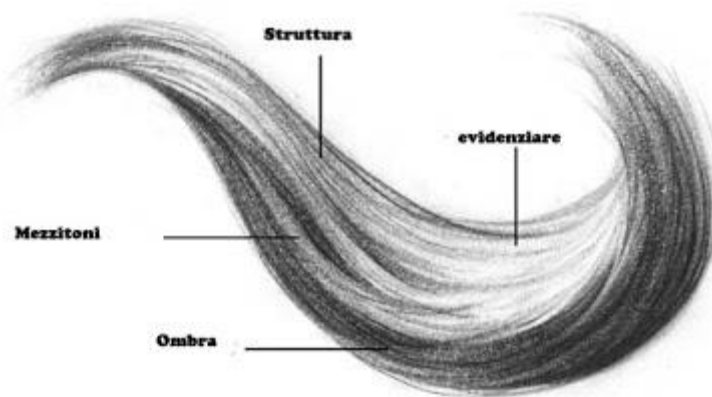
Ricordati che quando parti dall'attacco dei capelli la linea dovrà essere più marcata e quindi più scura per poi alleggerirsi per dare il senso del volume, il resto della chioma va realizzata ciocca per ciocca, infatti per disegnare una splendida chioma a matita ci vuole il tempo dovuto.



Infine ricordati che le ciocche di capelli più nascoste o che si trovano sotto altre ciocche devono essere più scure sotto vedi il risultato finale.



Questa è una ciocca ingrandita, guarda sotto lo schema ideale :



Grazie a questo metodo semplice, potrai disegnare qualsiasi tipo di capigliatura.

