



I METALLI

Intorno a noi ci sono tanti oggetti fatti di metallo. Disegnali.

FORBICI	TEMPERINO
CHIAVI	MONETE
GIOIELLI	POSATE



Non esiste però un solo tipo metallo, ma ce ne sono tanti: il **ferro**, l'**acciaio**, la **ghisa**, l'**alluminio**, il **rame**, l'**argento**, l'**oro** ed altri.

L'ACCIAIO E LA GHISA

L'acciaio e la ghisa sono materiali molto rigidi e resistenti.

L'**acciaio** è di colore grigio chiaro e si usa per fabbricare oggetti usati in cucina, come posate, pentole e lavandini.



La **ghisa** è di colore grigio scuro e si usa per fabbricare oggetti molto pesanti come panchine, termosifoni e stufe.

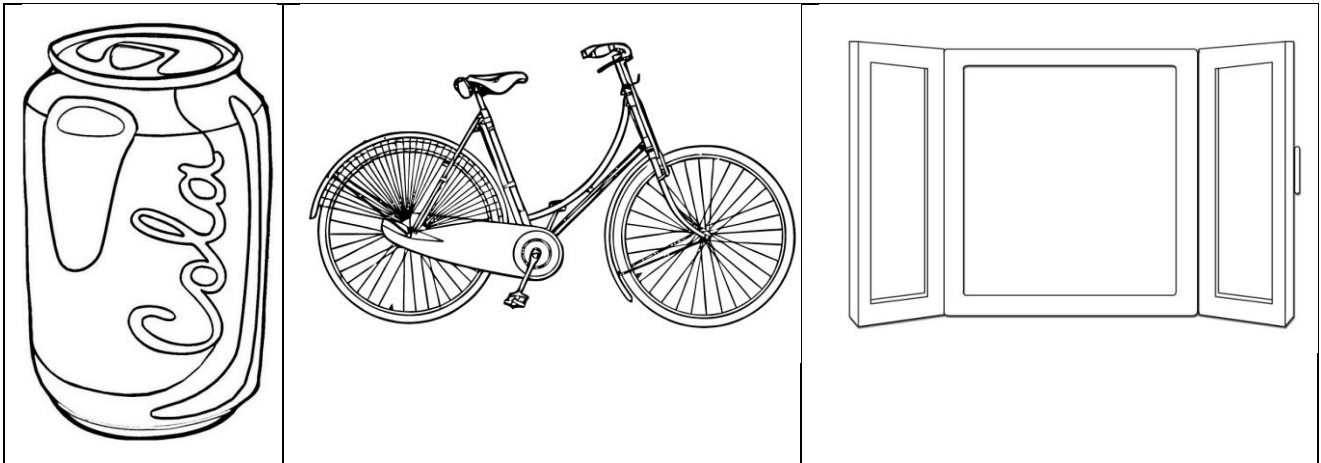




L'ALLUMINIO

L'alluminio è un metallo di colore bianco argenteo e molto leggero.

Si usa per fabbricare lattine, biciclette, porte, finestre e molte altre cose.



Produrre l'alluminio è molto costoso quindi è importante gettare i rifiuti fatti di questo materiale negli appositi contenitori della raccolta differenziata.

La raccolta differenziata permette di riciclare i rifiuti.

Riciclare i rifiuti vuol dire trasportarli con un camion in un'industria dove viene recuperato il materiale degli oggetti buttati e riutilizzato per fabbricarne di nuovi.

Riciclare significa quindi fare cose nuove con cose vecchie.

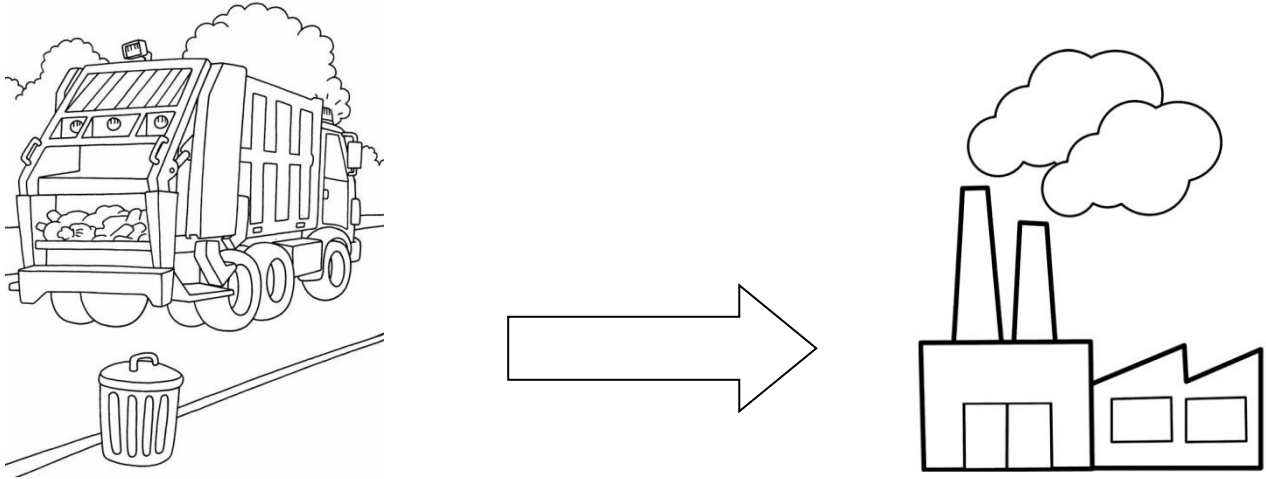
Come si può riciclare l'alluminio?

Dopo aver bevuto una lattina di coca cola o di aranciata, buttila nel bidone per la raccolta dei metalli.

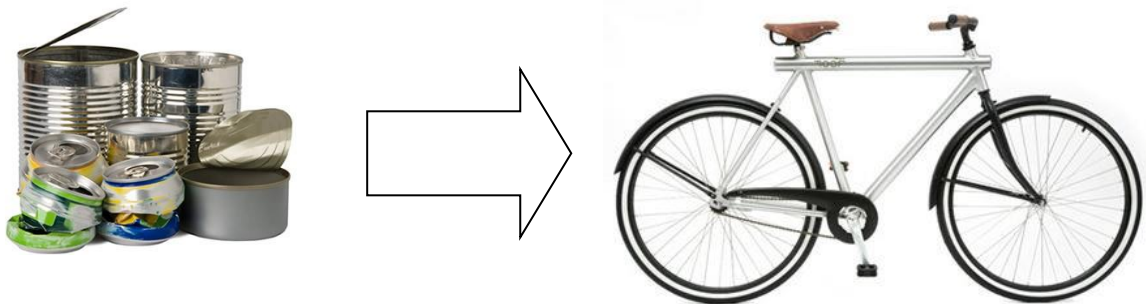




La tua lattina vuota verrà caricata insieme alle altre su un camion e tutte verranno portate in un'industria. Qui verranno lavorate e verrà recuperato l'alluminio di cui sono fatte per fabbricare qualcosa di nuovo.



Pensa che con l'alluminio di 500 lattine vuote si può costruire una bicicletta.



1. Disegna sotto ogni colonna un oggetto del materiale indicato.

ACCIAIO	GHISA	ALLUMINIO



2. Inserisci le seguenti frasi sotto il metallo giusto.

È di colore grigio scuro.

È molto leggero.

È di colore bianco argenteo.

È molto resistente.

È di colore grigio chiaro.

Si usa per fabbricare oggetti pesanti.

Acciaio

Ghisa

Alluminio

3. Come si ricicla l'alluminio? Metti in ordine le frasi.

___ Un camion trasporta tutte le lattine gettate nella spazzatura verso un'industria.

___ Le lattine vuote vanno gettate nel contenitore dei metalli.

___ Nell'industria le lattine vuote vengono lavorate e con il loro alluminio si fabbricano nuovi oggetti.

4. Riscrivi le frasi dell'esercizio precedente nel giusto ordine.

1. _____

2. _____

3. _____

5. Cosa si può fabbricare con l'alluminio di 500 lattine?
